

Kurzanleitung / Seitenschutz



Stand 08/2019

Seitenschutz

Zum Absetzen des Seitenschutzes müssen die Teile im Lager vorhanden sein.

Die Pfosten werden gesetzt, falls die min. Wandhöhe zum Setzen des Seitenschutzes erreicht ist und Laufkonsolen nicht beidseitig gesetzt werden.

Die Einstellung der min. Wandhöhe (nicht Schalhöhe) für den Seitenschutz erfolgt in den Schaloptionen für Logo bzw. Raster/GE separat (**Absturzicherung Seitenschutz ab Wandhöhe**).

Parameter	Wert	Einheit
einseitige Laufkonsole ab Wandhöhe :	175.0	cm
beidseitige Laufkonsolen ab Wandhöhe :	305.0	cm
einseitige Abstützung ab Wandhöhe :	135.0	cm
Absturzicherung Seitenschutz ab Wandhöhe	190.0	cm
max. Abstand der Pfosten Seitenschutz	212.0	cm
Tol. Wanddicke bei Distanzschiene	0.26	cm
min. Breite Passele. am Scharniergurt	75.0	cm
max. Schalhöhe ohne Kombischiene	90.0	cm
Überstand der bauseitigen Schalhaut oben	0.0	cm

Beispiel :

Bei diesen Einstellungen werden ab einer Wandhöhe von 190cm bis zu einer Wandhöhe von 304,9cm auf einer Wandseite Laufkonsolen und auf der anderen Seite die Pfosten für den Seitenschutz gesetzt. Soll kein Seitenschutz gesetzt werden, so ist die min. Wandhöhe für den Seitenschutz so hoch zu wählen, dass entweder beidseitig Laufkonsolen gesetzt werden oder die Wandhöhe in der Zeichnung nicht erreicht wird.

Der Abstand der Teile des Seitenschutzes wird durch die Einstellungen in den Schaloptionen (max. Abstand der Pfosten Seitenschutz) für Logo bzw. Raster/GE separat bestimmt. Entsprechend den vorhandenen Absetzpunkten für die Halterung, darf der max. Abstand zwischen den Pfosten nicht überschritten werden.

✖
✕

Start Logo Raster Trapez H20 Tifa-Lite

Schalen Aufstocken Wand Wandanschluss Ecke Stuetze Zubehoer Multipl

Fußplatte auf Höhe der Wandunterkante anstelle der Unterkante der Schalung

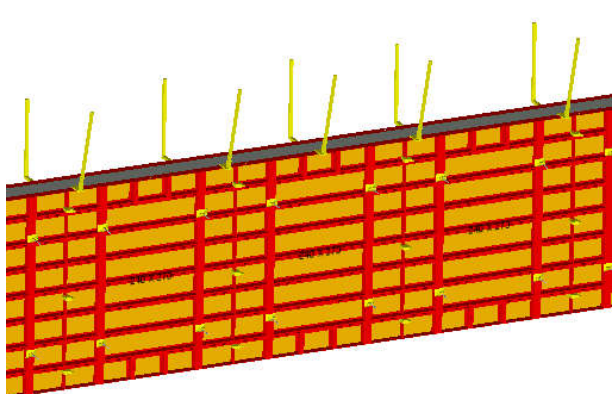
Gitter für Absturzicherung Seitenschutz verwenden

einseitige Laufkonsole ab Wandhöhe :	175.0	cm
beidseitige Laufkonsolen ab Wandhöhe :	305.0	cm
einseitige Abstützung ab Wandhöhe :	135.0	cm
Absturzicherung Seitenschutz ab Wandhöhe	190.0	cm
max. Abstand der Pfosten Seitenschutz	212.0	cm
Tol. Wanddicke bei Distanzschiene	0.26	cm
min. Breite Passele. am Scharniergurt	75.0	cm
max. Schalhöhe ohne Kombischiene	90.0	cm
Überstand der bauseitigen Schalhaut oben	0.0	cm

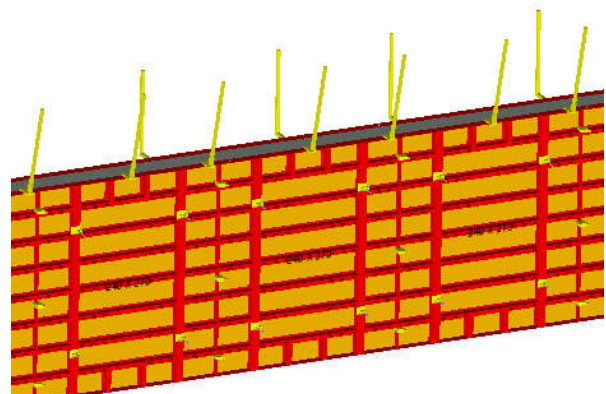
Zurücksetzen Als Standard OK Abbrechen

Beispiel :

Der Seitenschutz für Logo wird in den Spannschraubenlöchern im Rahmen montiert. Die 240 cm breiten Elemente haben Löcher im Abstand von 8 cm und 15 cm vom Elementanfang und -ende sowie in der Mitte vom Element. Wird der erste Pfosten 15 cm vom Elementanfang gesetzt, so kann der nächste Pfosten 15 cm vom Elementende gesetzt werden (Abstand 210 cm < max. Abstand 212 cm). Im nächsten 240 cm breiten Element würde der Pfosten in der Mitte gesetzt werden (15 cm + 120 cm < 212 cm) und im darauffolgenden 240 cm breiten Element wieder jeweils 15 cm vom Elementanfang und -ende. Bei einem kleineren max. Abstand als 210 cm (z.B. 200 cm) würde der erste Pfosten 15 cm vom Elementanfang gesetzt werden, der zweite Pfosten in der Elementmitte, der dritte Pfosten 15 cm vom Elementanfang des zweiten Elementes ...

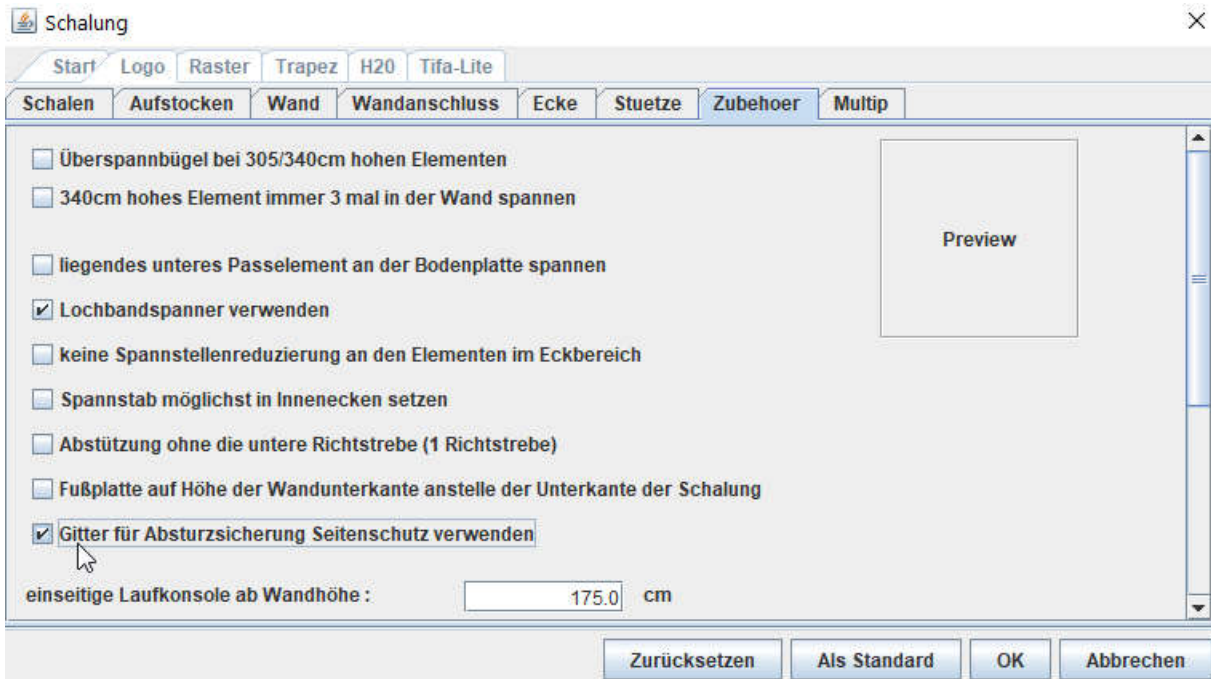


max. Abstand der Pfosten Seitenschutz : 212cm



max. Abstand der Pfosten Seitenschutz : 200cm

Bei Logo gibt es noch die Checkbox für die Gitter (Gitter für Absturzicherung Seitenschutz verwenden). Ist die Checkbox aktiv und Gitter im Lager, werden diese eingeplant. Ist die Checkbox aktiv und kein Gitter im Lager, wird der Seitenschutz standardmäßig gesetzt. Für 240 cm breite Elemente wird das Gitter 230 x 80 cm und für 135 cm breite Elemente das Gitter 130 x 80 cm eingesetzt. Die Gitter werden jeweils mit 2 Pfosten am Element montiert. Bei allen anderen Elementbreiten werden die Pfosten wie gehabt gesetzt und die Gitter überlappend angeordnet.



Bei Seitenschutz für Logo mit Brettern wird nicht geprüft, ob die Pfosten sich durchdringen. Bei Seitenschutz Raster mit Brettern oder Seitenschutz Logo mit Gittern wird das geprüft.

Der Seitenschutz für Logo für Bretter kann auch manuell abgesetzt werden. Dazu in der Bibliothek unter **Zubehör – LOGO – Assemblies** die Gruppe **Seitenschutz_Logo_für_Brett** mit einem Doppelklick auswählen und in der Isometrie in die Zeichnung absetzen.



Bei den vordefinierten Schnitten mit Seitenschutz ist eine dreistellige Ziffer vorangestellt (anstelle einer zweistelligen Nummer für Schnitte ohne Seitenschutz).



Steht im Schnitt nur **Seitenschutz**, so ist es ein Schnitt für Seitenschutz mit Brettern. Steht im Schnitt **Seitens-Gitter**, so ist es ein Schnitt für Seitenschutz mit Gitter.

