

Service & Support Vertrag

Unterstützung per Telefon,
E-Mail und Videocall bei
Anwendungsfragen



**Wir antworten innerhalb
der ersten Stunde!**

Aktualisierung der Software
(auch **Preisupdates**)



Einweisung der Mitarbeiter in neue
Funktionalitäten nach erfolgreichem Update
(30 Minuten)

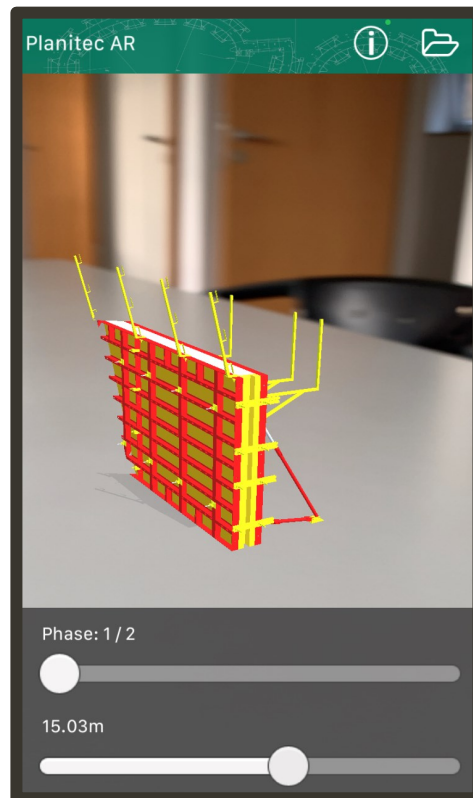
Selbstverständlich werden
alle **durchgeführten**
Arbeiten dokumentiert



Ein **Webinar** pro Quartal mit
Themen aus der Praxis:
z.B. Schalen nach Bestand

Jährliche **Verlosung** mit
attraktiven Prämien

Teilnahme an regelmäßigen
Kundentreffen



Planitec AR-App:

Als **Visualisierung** und **Erklärungshilfe**
auf der Baustelle. Für **Sicherheit** und
besseres Verständnis.

Mobile Nutzung digitaler Modelle **auch
bei schlechtem Handyempfang.**

Nicht Teil des Lieferumfangs von PPL



planitec

Innovationen vorantreiben



Neuerungen in PPL 12.1 **BAUZEITENPLAN und mehr**

Benedikt Hauer
Vertrieb

planitec GmbH
Schwimmbadstr. 2
D-77790 Steinach



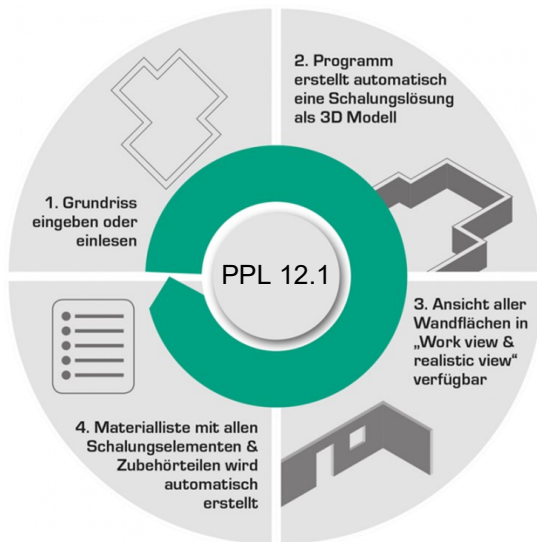
+49 7832 974732 138
Benedikt.hauer@planitec.com

www.planitec.com



PPL 12.1

Profitieren Sie von allen bisher vorhanden Möglichkeiten in PPL:



Alle wichtigen Paschal Wandschalungssysteme enthalten: RASTER/GE, LOGO, TTR, NeoR

Optionale Nutzung von Fremdschalungssystemen: 60/120-1 & 60/120-2

Universelle Deckenschalungsplanung enthalten: H20 und Filigrandecke

BIM-fähig mit vielfältigem Import und Export

Bauzeitenplanung

Bezeichnung	Farbe	Abh. Takt	Wand	Decke	Aufbauzeit	Betonierzeit	Standzeit	Einschalen	Betonieren	Standzeit	Ausschalen
1 Takt 1		0	116,40 m²	-	1	1	3	12.10.2022	13.10.2022	14.10.2022	17.10.2022
2 Takt 2		1	111,20 m²	-	1	1	3	17.10.2022	18.10.2022	19.10.2022	24.10.2022
3 Takt 3		2	117,50 m²	-	1	1	3	24.10.2022	25.10.2022	26.10.2022	31.10.2022
4 Takt 4		3	127,20 m²	-	1	1	3	31.10.2022	02.11.2022	03.11.2022	09.11.2022
5 Takt 5		4	99,20 m²	-	1	1	3	07.11.2022	08.11.2022	09.11.2022	14.11.2022
6 Takt 6		5	88,00 m²	-	1	1	3	14.11.2022	15.11.2022	16.11.2022	21.11.2022

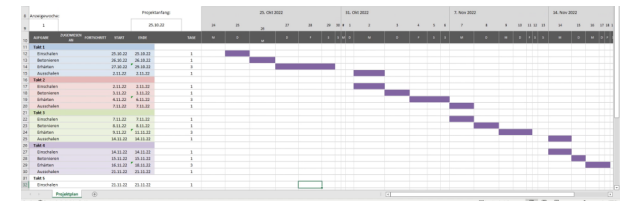
Erhalten Sie mit einem Klick einen **Ablaufplan für Ihr Schalungsprojekt**: Definieren Sie dazu im **Dashboard**, an welchen Tagen gearbeitet werden kann und welche nur für Standzeiten zur Verfügung stehen. **Ihre Möglichkeiten:**

- Einstellen der **Aufbau-, Betonier- und Standzeiten**
- Wochentage als **Arbeitstage konfigurieren**
- Laden von **Feiertagen je (Bundes-) Land**
- **Manuelles Erfassen** von Feiertagen bzw. Ferientagen **z. B. für Bauferien** in der Kalenderansicht
- **Aufhebung der Regel** für einzelne Tage (z. B. für einmalige **Samstagsarbeit**)

mit Export

Integrieren Sie den erhaltenen Plan mittels **Excel-Export** in Ihren **Arbeitsablauf**.

Nutzen Sie ihn z. B. unter Zuhilfenahme eines **Makros oder einer Vorlage** zur Erstellung eines **Gantt-Diagramms** für eine bessere Übersicht Ihres Projekts:



Weitere Features:

- Nutzen Sie PPL nun auch **auf hochauflösenden Bildschirmen** (z. B. 4K oder UHD)
- Nutzen Sie PPL mobil auf **Convertibles** wie z. B. Surface oder Yoga
- **Passen Sie die Bedienoberfläche** Ihren Vorlieben an